

御即位記念

第71回 正倉院展

本年の正倉院展は、天皇陛下の御即位を記念し、正倉院宝物の成り立ちを示す宝物や、宝庫を代表する宝物、シルクロードの遺風を感じさせる宝物が出陳されます。



礼服御冠残欠(北倉)



金銀花盤(南倉)



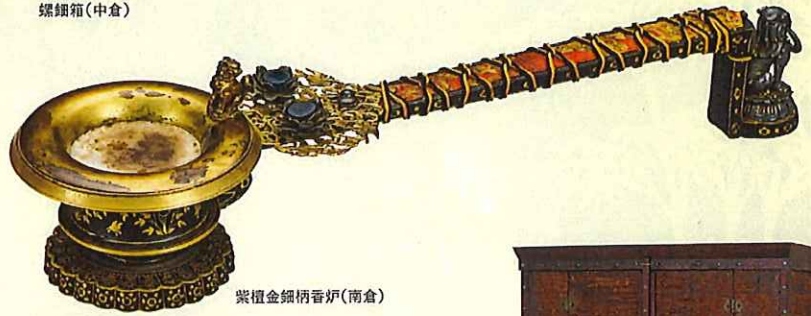
螺鈿箱(中倉)



紺玉帯残欠(中倉)



鳥毛立女屏風・第1扇(北倉)



紫檀金銀柄香炉(南倉)



天平宝字二年十月一日献物帳 藤原公真跡屏風帳(北倉)



赤漆文欄木御厨子(北倉)

| 観覧料金 | 当日(個人) | 前売・団体 | オートムレイト |
|--------|--------|----------------|---------|
| 一般 | 1,100円 | 1,000円 | 800円 |
| 高校・大学生 | 700円 | 600円 | 500円 |
| 小・中学生 | 400円 | 300円 | 200円 |
| 親子ペア | — | 1,100円 (前売) | — |
| セット券 | 2,500円 | 2,300円 (前売) | — |

※オートムレイトチケットは閉館の1時間30分前より入場できる当日券です(当館当日券売場のみで、閉館の2時間30分前から販売します)。
 ※障害者手帳をお持ちの方(介護者1名を含む)は無料です。
 ※前売券の販売時期は後日発表します。
 ※セット券は、本展と東京国立博物館で開催される「御即位記念特別展 正倉院の世界」がセットになったチケットです。



[交通案内]
 近鉄奈良駅下車徒歩約15分、またはJR奈良駅・近鉄奈良駅から市内循環バス(外回り)「氷室神社・国立博物館」下車すぐ

奈良国立博物館
 Nara National Museum

〒630-8213 奈良市登大路町50(奈良公園内)
 ハローダイヤル:050-5542-8600

奈良国立博物館ホームページ
<https://www.narahaku.go.jp/>

読売新聞社ホームページ
<https://www.yomiuri.co.jp/shosoin/71/>



同時開催の展覧会

御即位記念特別展「正倉院の世界 —皇室がまもり伝えた美—」

会期:令和元年10月14日(月・祝)~11月24日(日)
 会場:東京国立博物館 平成館